



令和3年2月5日発行

水彩通信

2月号

当事業所では、スタッフの毎日の検温、体調チェックを行っています。
感染防止の為にマスクの装着、手洗いの励行にて支援を行い、定期的な換気を実施しています。

暦の上では「春」となる2月。一番寒いと言われる時期ですが、晴天の日が増え、寒さは少しずつ弱まってきました。水彩では温かい日を見つけ外へ出かけ、付近を散歩して春を探しに行きました(*´艸`)
まだまだ風は冷たかったですが気持ちのよい青空！「春はもうすぐだね！」と楽しい時間を過ごしています。寒い日が続きますが、体調管理、室温管理をしっかり行って楽しく元気に活動していきます！！

1月の活動報告

水彩のお正月は利用者の皆さんとお正月遊びをして楽しみました。
凧揚げや福笑いを手作りしてお正月気分を満喫！
たくさんの初笑いを利用者の皆さんから頂きました(#^^#)

また、寒さも和らぎ晴れている日にお散歩に出かけ、水彩の近所にある野菜の直売所や高級食パン屋さんの「乃が美」に立ち寄りパンや苺を購入し、昼食にみんなで美味しくいただきました



2月の活動

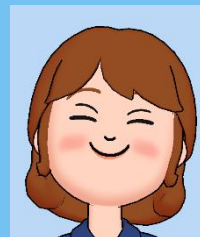
手作りチョコを作ろう！



2月、それは恋の季節です。甘いチョコレートで好きな人に気持ちを伝えるイベント、バレンタイン！
水彩でもチョコ作りを計画しています。
おいしいチョコにいろんな想いを込めたいと思います(笑)

スタッフコラム

新年を迎え、新たな気持ちでスタートして気が付くともう1か月…。時が経つのは本当に早いなど感じる今日この頃です。
コロナウイルスが未だに全国で流行していて、心配なご時世ではありますが、水彩では毎日の手洗い、消毒、換気をしっかりと行いながら1日を楽しんで頂いています。午前中は特に全員で参加する活動を行っており、ボールを使ったゲーム形式が主です。利用者の方々に楽しんでいただくことはもちろん、スタッフの私達も少タムキになりながら、勝つことに貪欲になっております。
次はどんなゲームをしようか、まだまだ開発中です。どうぞ、お楽しみに！



支援員
(太田)



生活介護 **水彩**

〒861-4155 熊本県熊本市南区富合町南田尻471番地

Tel:096-228-8815

Fax:096-228-8615

E-mail : suisai@life-well2014.com (窓口：久木元)

見学・体験対応しております。
お気軽にお問合せください

Instagram
更新してます



SEIHATUKAIGO.SUISAI